

TASTATORE MECCANICO

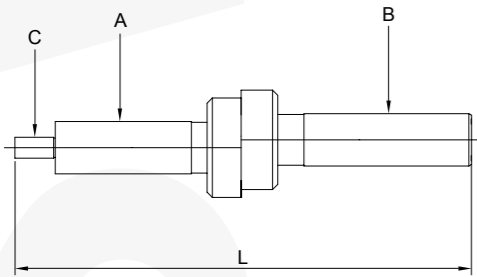
FLOATING PRECISION CENTERING DEVICE



TASTATORE
*FLOATING PRECISION CENTERING
DEVICE*



MOLLE DI RICAMBIO
REPLACEMENT SPRINGS



TASTATORE MECCANICO FLOTTANTE - *FLOATING PRECISION CENTERING DEVICE*

Cod.	TYPE	A	B	L	C
TAS020	TASTATORE MECCANICO UNIVERSALE	10	10	87,2	4

MOLLE DI RICAMBIO - *REPLACEMENT SPRINGS*

Cod.	TYPE
TAS005	MOLLA DIAM.0,6 PER TASTATORE MECCANICO